

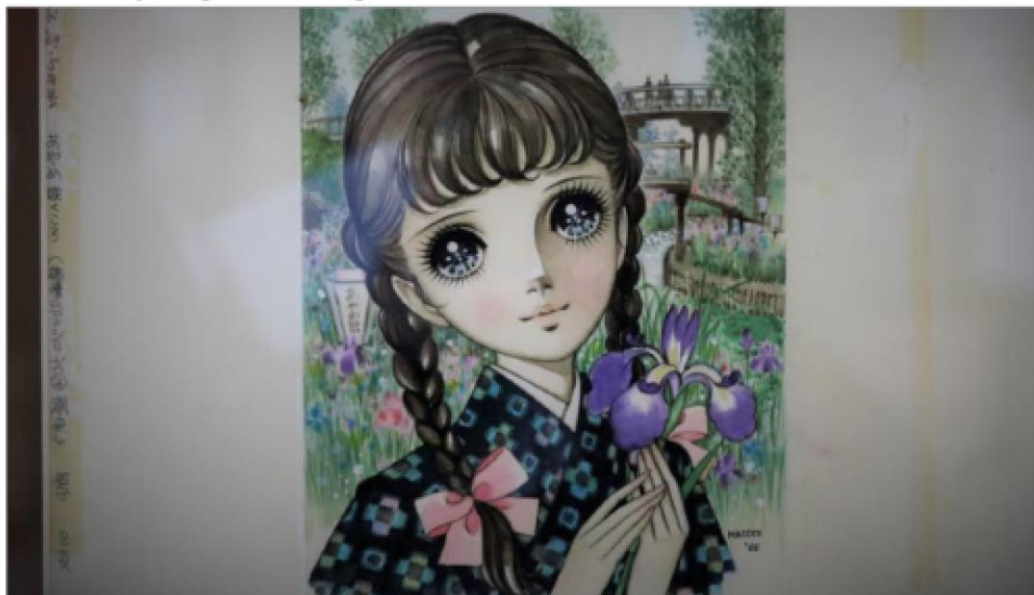
SHÔJO MANGA

Une culture transfrontalière

Le shôjo manga s'expose au conseil départemental du Haut-Rhin et à la médiathèque du Sundgau, à Altkirch. L'occasion de découvrir le travail des plus grands mangakas.

« La culture, c'est ce qui met du lien entre les hommes. C'est un pont entre les continents », introduisait, hier vendredi, Olivier Becht, président du CEEJA (Centre européen d'études japonaises d'Alsace). Le député du Haut-Rhin avoue avoir découvert la culture japonaise à travers le manga, notamment *Maison Ikkoku*, une série sans héros qui retrace le quotidien des Japonais. « J'avais 12 ans, et ça m'a ouvert à la culture japonaise, son art, sa gastronomie et sa littérature. »

Cette passion du Japon, Brigitte Klinckert, présidente du conseil départemental du Haut-Rhin, l'a attrapée lors de son premier voyage avec le président du CEEJA l'an dernier. « Les liens entre l'Alsace et le Japon sont très forts depuis la fin du XIX^e siècle. Et je suis très fière d'accueillir cette exposition prestigieuse avec 70 œuvres des plus grands mangakas. » Présentées au conseil départemental et à la médiathèque d'Altkirch, ces œuvres sont mises à disposition par le Musée international du manga de Kyoto représenté par la mangaka Sookyung Yoo, également cura-



Le shôjo manga est orienté vers les jeunes filles romantiques. Ici, « Quand fleurissent les iris » de Takahashi Makoto (1969). © Kyoto International Manga Museum.

Photo L'Alsace/D.P.

trice de l'exposition. La jeune femme a été très surprise de voir l'intérêt des Français pour le manga, notre pays comptant le plus de lecteurs du genre après le Japon. Douze artistes parmi les plus célèbres sont repré-

sentés, comme Tetsuya Chiba, Chiaki Fujii ou Macoto Takahashi. Et de nombreuses animations auront lieu à la médiathèque d'Altkirch : atelier d'origami, calligraphie japonaise, la gastronomie dans le cinéma, ou en-

core l'art du cosplay (le déguisement théâtralisé par les adolescents).

Dom POIRIER

PLUS WEB Retrouvez notre diaporama sur notre site www.lalsace.fr