

Sundgau

| ALTKIRCH |

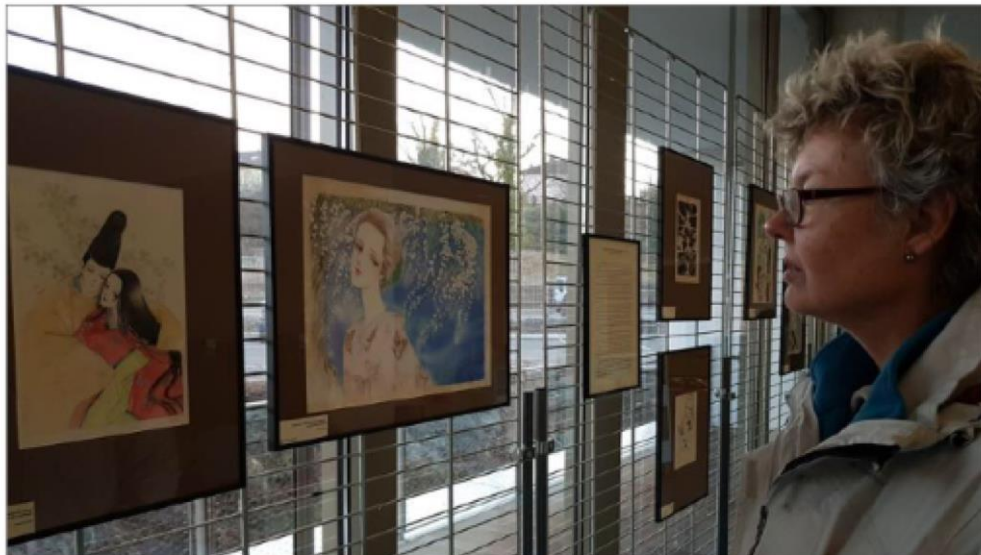
Les traits des filles en fleurs

Exceptionnelle pour sa qualité et la quantité d'œuvres présentées, l'exposition « Shōjo manga » est accueillie pour moitié à Altkirch et pour moitié à l'hôtel du Département à Colmar. Plusieurs animations la complètent.

Elles posent des regards tantôt énamourés tantôt timides, fortes et fragiles à la fois, romantiques ou coquines, incitant timidement à les suivre ou interpellant directement ceux qui les regardent...

Dans le style épuré de l'encre de Chine ou arborant des couleurs pastel ou vives, ces fillettes, jeunes filles ou femmes ont chacune une histoire à raconter dans cette belle exposition déclinée au fil de 34 panneaux installés le long du lumineux espace de la médiathèque départementale du Sundgau, qui les accueille un mois durant.

Toutes jaillissent des planches au gré des douze mangakas sélectionnés par le Centre européen d'études japonaises d'Alsace (Ceeja) et le Département du Haut-Rhin avec le soutien du Kyōto International manga museum et du Kyōto Seika university international manga research center. Des maîtres dessinateurs donc,



La médiathèque départementale du Sundgau, à Altkirch, accueille 34 planches originales.

Photo DNA/N.L.

donnant à voir plusieurs décennies d'un art consommé de l'illustration narrative ciblant plus particulièrement un lectorat féminin.

Responsable du secteur adul-

tes et des partenariats de la médiathèque départementale du Sundgau à Altkirch, Marilena Bodin est catégorique : « C'est une chance inouïe d'avoir de telles œuvres ici, dignes des grands lieux culturels. Cette exposition a traversé le monde, ce n'est pas rien ! », souligne-t-elle, en espérant que les visiteurs sauront saisir cette opportunité.

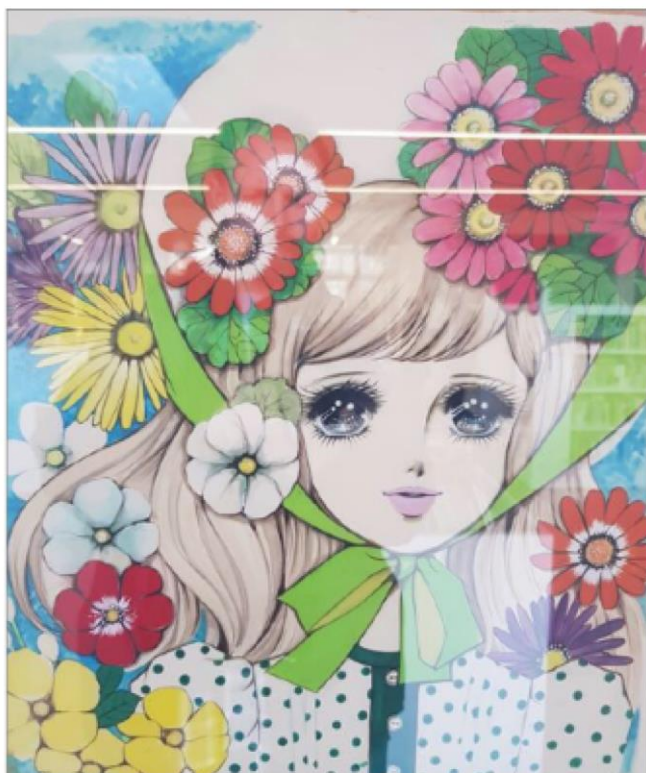
Riche, l'exposition consacrée au shōjo manga, bande dessinée s'adressant ainsi spécifiquement aux jeunes lectrices, est également didactique, puisqu'elle permet non seulement d'appréhender le phénomène mais encore de le comprendre au gré de sept questions auxquelles répondent les planches.

Animations

Datant des années 1950 pour les premières présentées à Altkirch, ces planches mettent en lumière un genre très prisé au Pays du Soleil levant mais que s'approprient désormais totalement les jeunes Européens, séduits par les traits fins de ces personnages au caractère bien défini dans des histoires fantastiques ou, à l'inverse, dont la banalité du quotidien qu'elles

évoquent les rend si proches. Parallèlement à l'exposition, la médiathèque départementale du Sundgau invite à entrer plus avant dans la culture nippone par le biais de diverses animations. À l'instar d'un atelier d'origami qui a eu lieu ce samedi, d'une démonstration puis d'un atelier de calligraphie japonaise le 16 février dès 14 h, d'une conférence sur la gastronomie de l'archipel le 22 février, d'une conférence et d'un atelier sur le cosplay (maquillage et déguisement à l'image de personnages de dessins animés, jeux, films ou mangas) le 23 février ou encore de la projection du film *Les délices de Tokyo* le 1^{er} mars. Il est recommandé de s'inscrire pour la plupart de ces activités.

Nicolas LEHR



Cette exposition est proposée par le Département et le Ceeja (Centre européen d'études japonaises d'Alsace). Photo DNA

Y ALLER Jusqu'au 5 mars, à la médiathèque départementale du Sundgau, 1A, rue des Vallons à Altkirch. Ouverte mardi de 14 h à 18 h, mercredi de 10 h à 12 h 30 et de 14 h à 18 h, jeudi de 10 h à 18 h, vendredi de 10 h à 12 h 30 et de 14 h à 19 h, samedi de 10 h à 12 h 30 et de 13 h 30 à 17 h. Renseignements : 03.89.30.64.54 ou www.mediathequedusundgau.fr